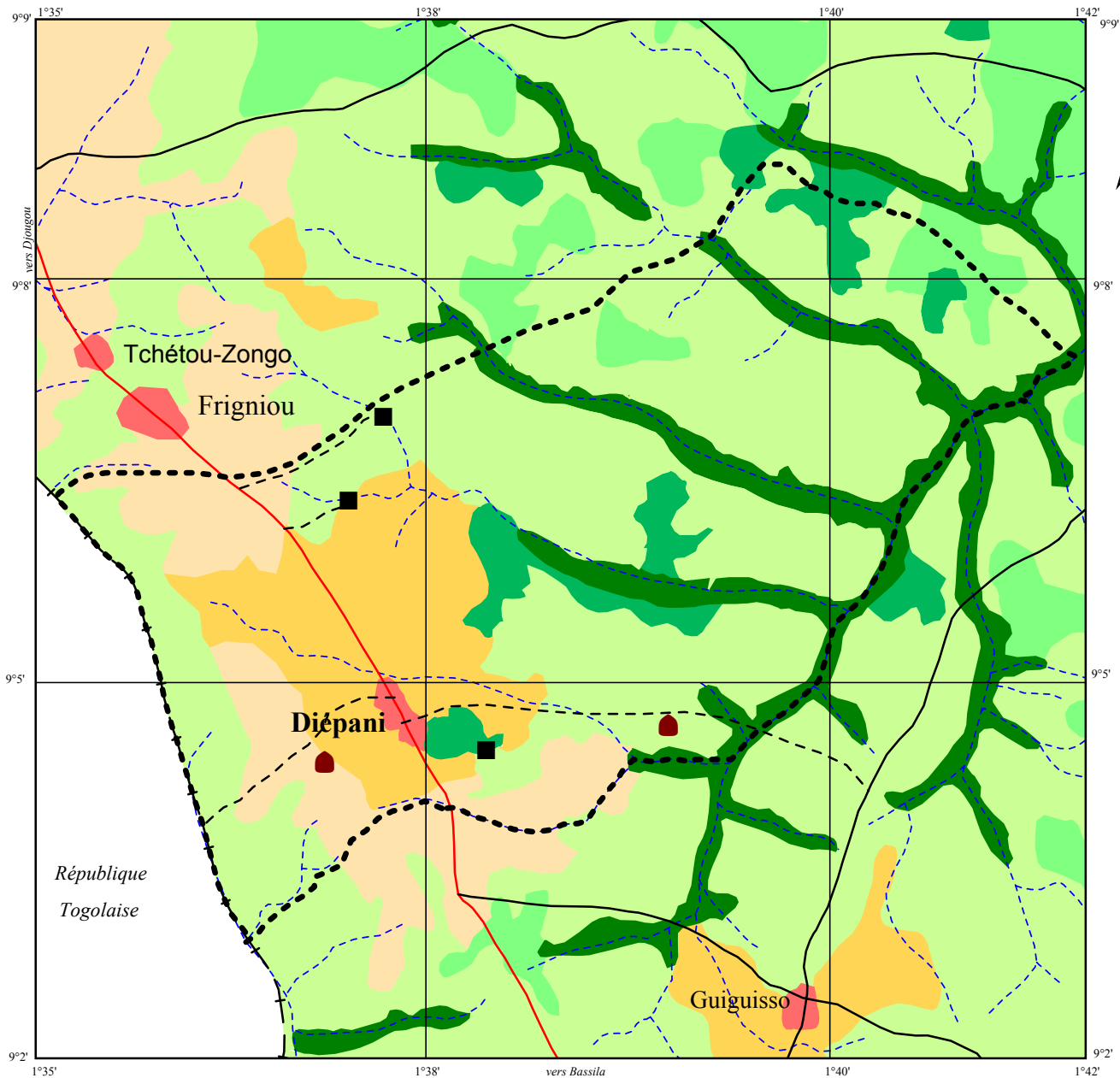


République du Bénin
 Projet Restauration des Ressources Forestières dans la Région de Bassila

Terroir de Diépani



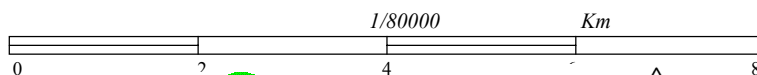
- Galerie forestière
584,93 ha (10,27%)
- Forêt dense sèche et semi-décidue
356,39 ha (6,26%)
- Forêt claire et savane boisée
141,09 ha (2,48%)
- Savane arborée et arbustive
3059,93 ha (53,74%)
- Savane arborée à emprise agricole
611,07 ha (10,73%)

- Mosaïque de cultures et jachères
911,63 ha (16,00%)
- Agglomération
29,11 ha (0,51%)
- - - Cours d'eau temporaire
- Route principale
- Piste

- - - Sentier
- +— Limite d'Etat
- - - Limite du terroir
- Cuirasse latérique élevée
- Forêt privée sous aménagement

Superficie du terroir: 5694,15 ha

Les superficies et les proportions des unités sont calculées par rapport à la superficie du terroir



Sources: Carte de végétation du Bénin feuille 18 Bassila-Nord
 au 1/100000 du CENATEL
 -Données GPS d'Avril et de Juillet 2000



Réalisée par Noé AGOSSA
 Octobre 2000